

貼る服

レースランジェリー ピンク小悪魔セット RevB

MiLa Doll

miladoll.jp/

難易度 ★☆☆

HF-M-Z02B

「貼る服」は貼るだけでこまかい質感の衣装を楽しめるドール・プラモ用の服です
楽しんだあとは糊残りなくはがすこともできます

貼るだけでピンクの小悪魔が完成するレースランジェリーセット。
S・M 両胸向けブラジャーと、ショーツ 2 タイプ、ガーターベルト
が一式そろっています。セクシーな装いにどうぞ



【RevB について】

本作品は旧「レースランジェリーピンク小悪魔セット」(HF-M-Z02) に細かな見直しを加え「リビジョン B」としたものです。変更点は本リーフレットの 4 ページに記載しています。説明写真は一部旧作のままとなっています



着用確認済ボディ

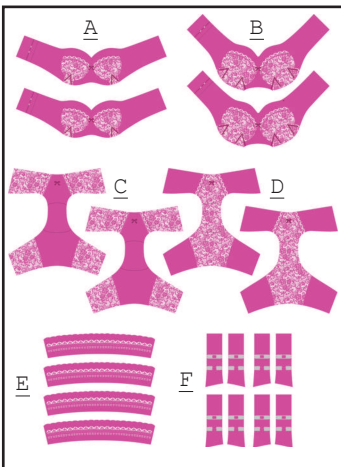
着用できることを保証するものではありません

ブラジャー：メガミデバイス M.S.G 01 トップスセット（各色）

※胸部パーツ S サイズ・M サイズそれぞれ対応品同梱

ショーツ：メガミデバイス M.S.G 02 ボトムスセット（各色）

⚠️ 本作品は非常に精緻なため上記以外のボディでは完全には適合しないことをご了承ください ⚠️



【パッケージ内容】

シール × 1 枚

【収録衣装】

・ブラジャー（S サイズ）	A	× 2
・ブラジャー（M サイズ）	B	× 2
・ショーツ（サイドレース型）	C	× 2
・ショーツ（中央レース型）	D	× 2
・ガーターベルト	E	× 2
リングレース左右	E	× 2
ベルト両足左右	F	× 2



【頒布開始：2021 年 8 月】 2 210810 001014



あそぶときのちゅうい！

- ・「貼る服」は再剥離性シールですが、長期間貼ったままにしたり繊細な塗装面や布に貼った場合はダメージを与えてしまうことがあります。避けてください
- ・遊んでからはがした「貼る服」を保存しておいて 2 回以上使うことは保証できません。ご容赦ください
- ・「貼る服」の印刷面をドール・プラモのボディにこすりつけた場合、状態によっては色移りが発生することがあります。ご注意ください

1 2 3 着付け方

※ 写真は「レースランジェリーピンク小悪魔セット」を使用しています

収録衣装の着付け方・貼り方をご説明します。

参考にしつつ、じっくりと注意深く貼ってみてください

■ ブラジャー

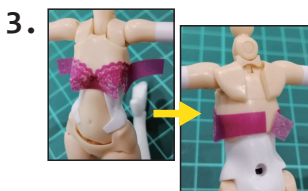
ブラジャーは 2 サイズ用意されています。着付けするボディのバストサイズに合わせ、S サイズ→A、M サイズ→B それぞれのパーツを選んでください



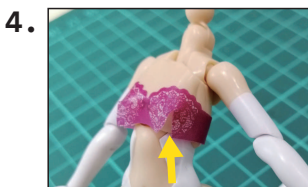
ブラジャーのパーツを台紙からそっとはがす。内部に入り込んだカットラインは間違えて力を入れると破けてしまうので、濃い V 字線でわかりやすくしてあります。気をつけてください



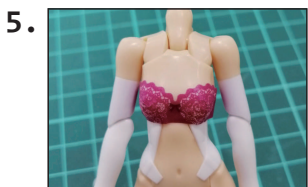
ボディのアンダーバスト中央と、ブラジャーのアンダーバスト中央を正確に位置合わせする



まずブラジャーのカップ上部を貼っていく。ボディバスト上部の膨らみに沿って、左胸中央からサイドへ貼っていく。右胸も同様に貼る。次にベルトを貼る。ベルトを胸部パーツ下辺ギリギリに合わせて、背中側へ向かって貼りつけていく。ブラジャーホックのプリントがあるほうを上貼ること



ブラジャーのカップ下部を貼る。カップ下のダーツ部分（立体化のための切り込み）が重なり合うように貼り合わせる



胸の丸みに沿うように、指でカップ部分を押しえて密着させる



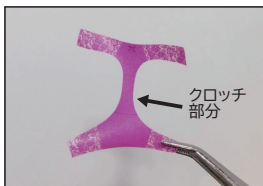
次のページへ



■ ショーツ

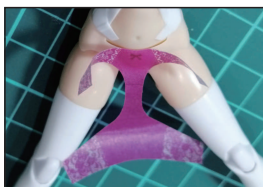
ショーツは2つのデザインが用意されています。好みに合わせて c または d それぞれのパーツを選んでください

1.



パーツを台紙からはがす。
クロッチ部分（ショーツの前と後ろをつなげている部分）がとても細くなっています。破ってしまわないようにそっとはがしてください

2.



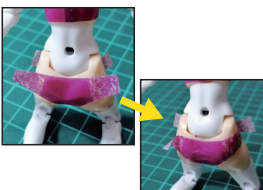
ショーツの前中央部分を、ボディ腰パーツの前中央と正確に位置合わせして軽く仮止めする。
ずれたり斜めになるとびったり貼れないので気を付けてください

3.



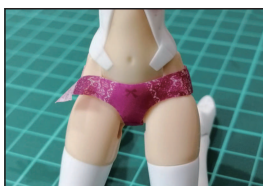
ショーツのクロッチ部分をボディの股間部分に正確に合わせて貼る

4.



ショーツの背面を、ヒップの丸みに沿わせて軽く仮止めする。
その後、ヒップの丸みに合わせつつ、左右両体側へ向かって貼り伸ばしていく
※4 ページ「RevB での変更点」も参考にしてください

5.



仮止めしておいたショーツ前面を、中央から左右両体側へ向かって貼り伸ばしていく

6.



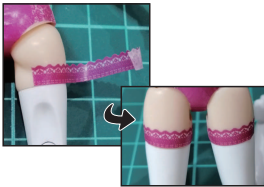
ボディの左右両体側で、ショーツの前面と背面がおなじ位置に来るように調整しつつしっかり貼る。
ショーツの背面下部を、ヒップの丸みに合わせてしっかりと密着させる



■ ガーターベルト

ボディの脚部にセクシーなガーターベルト風の装飾ができます。膝上のリングレース E と、リングレースの前後から上に伸びるベルト F、2種のパーツからなります

1.



リングレースを台紙からはがし、太ももパーツの下辺ぎりぎりの位置で、後ろ中央からぐるっと一回りにして貼り付ける

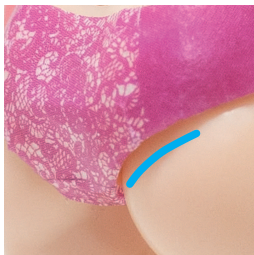
2.



ベルトを台紙からはがし、リングレースから太もも付け根に向かって貼りつける。太ももの前側・後側に貼ります（片足につき2本使用する）。ベルトはすこし長めになっています。貼り付ける太ももの長さによりカットし調整してください



■ RevB での変更点 ■



ショーツのヒップ外側ライン＝図中青線部を、素体の端ぎりぎりまで合うように調整しました（左右とも）。貼り付けの際には、このラインが素体の端に合うように意識してくださいと、よりリアルに着用できますよ

i information

【制作・頒布】ドール衣装工房ミラドール

版ずれなどの不良品・内容物欠品ほか不良品は交換対応させていただきます。
まず <https://miladoll.jp/contact/> よりご連絡ください